



Skovbevoksede områder

Mål

Størstedelen af de tørre skovbevoksede områder skal fastholdes som uberørt naturskov. Skovbrynene skal fremstå som tætte blomstrende overgange mellem skov og tilstødende arealer som stier, søer og lysåbne arealer. Forekomst af en varieret skovbundsflora, træer og dyreliv skal sikres. Den biologiske diversitet fastholdes og der skabes nye levesteder ved væltede træer. Smørmosens skovbevoksede arealer skal bevare sin rekreative værdi, der giver mulighed for spændende naturoplevelser og friluftsliv langs stierne i den delvist uberørte naturskov. De uforstyrrede skovarealer skal fortsat være levested for den fredede orkidé ægbladet fliglæbe der er knyttet til fugtig og muldrig skovbund i mosen.



Handlinger

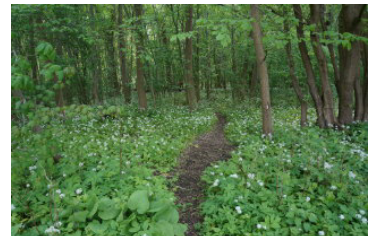
- Langs stierne foretages beskæring eller fældning af bevoksning der er til gene for færdslen på stisystemet.
- Træer langs stier der udgør en sikkerhedsrisiko for besøgende skal fældes.
- Skovbryn kan plejes ved plukhugst.
- Stisystemet vedligeholdes og nødvendige foranstaltninger kan foretages til sikring af tilgængeligheden.
- Væltede træer kan efterlades i skovpartierne.

Egern i Smørmosen.

Foto: Frank Desting 2012.

Status

Skovene henstår de fleste steder som uberørt og svært gennemtrængelig naturskov. Skovområderne er sammensat af vekslende skovtyper præget af forskellige nærings- og vandstandsforhold. Der hvor skovbunden er mere fugtig findes partier med elle- og asketræer og skovbevokset tørvemose. Skovområdernes varierede og uberørte karakter skaber vigtige skjule- og levesteder for dyrelivet. Det er muligt at se rådyr, ræv, hare, egern og mange fuglearter i skoven.



Smørmosen 2015.

I Smørmosens nordlige del, der grænser op til Værebrovej, er skovbunden næringsrig og domineret af næringskrævende plantearter. I den centrale del findes planter som krybende læbeløs og ægbladet fliglæbe, som er karakteristisk for næringsrig muldbund. Orkidéen ægbladet fliglæbe er fundet i store bestande og blomstrer maj-juli. Der hvor skovbunden er mere fugtig findes partier med elle- og asketræer og skovbevokset tørvemose. Den skovbevoksede tørvemose er en særlig skovtype, som er internationalt beskyttet og her vokser bl.a. tørvemusser, birketræer og blåtop. Dele af moseområdet er omfattet af beskyttelsen efter naturbeskyttelseslovens §3

De tilgroede moseområder er et godt ynglested for nattergalen. Halemejse, stor flagspætte og træløber er også set i området (Dansk Ornitologisk Forening, observationer 2013-2014).

